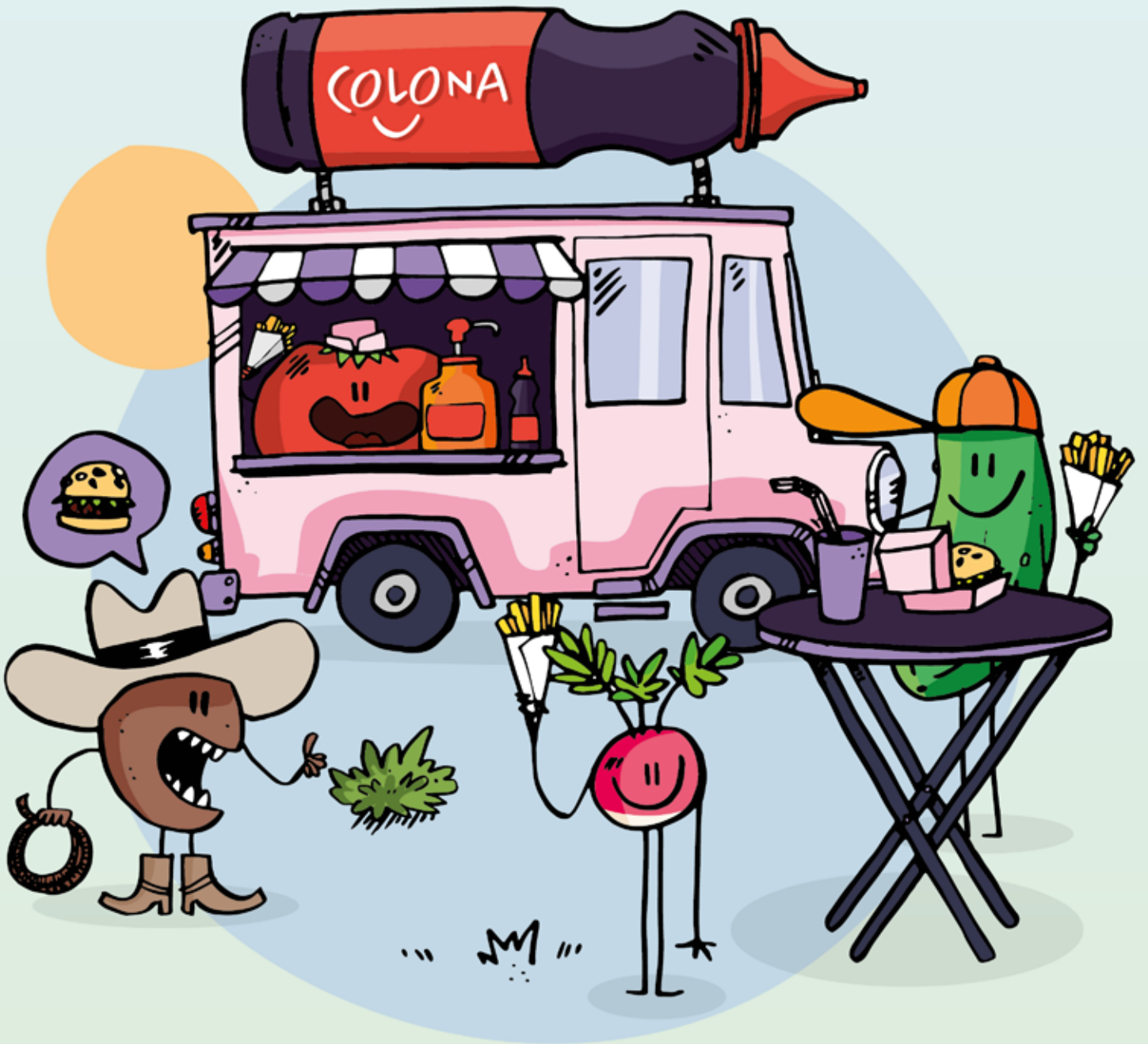


Votre Spécialiste en Sauces depuis 1963

Colona®



# Assortiment / Assortiment / Sortiment / Assortiment



## AIOLI

Une mayonnaise avec un goût intense d'ail, préparée avec des gousses d'ail fraîches.



## ALGÉRIENNE

Une sauce émulsionnée tomatée de couleur brun-orange aux oignons, sucrée et piquante à la fois. Pour servir en particulier avec des snacks friture, kebab et des viandes.



## AMÉRICAINNE

Une sauce émulsionnée de couleur marron orange contenant de la purée de tomates et des légumes (dominance de céleri). En particulier pour l'utilisation dans les snacks fritures en accompagnement des frites.



## CAESAR

Sauce émulsionnée froide au fromage râpé et à l'huile d'olive, avec une pointe de moutarde de Dijon. Idéal pour assaisonner les salades et les crudités.



## CH'BILOUTE

Sauce émulsionnée à base de tomates, de moutarde, d'oignons avec une légère saveur fumée pour accompagner les sandwich.



## CHEEZY

Sauce émulsionnée froide onctueuse de couleur jaune au goût de fromage.



## ANDALOUSE

Une sauce brun-orange émulsionnée piquante, aux oignons et poivrons, pour servir en particulier avec des snacks friture et des viandes. 1<sup>ère</sup> sauce consommée en Belgique avec les frites.



## SMOKEY BARBECUE

Sauce tomatée de couleur brune avec un goût fumé prononcé. Accompagne à la perfection tous les snacks de poulet (chicken dips) et autres spare-ribs!



## SWEET BARBECUE

Sauce tomatée sucrée de couleur brun foncé avec un goût fumé. Accompagne à la perfection tous les snacks de poulet et autres spare-ribs!



## COCKTAIL

Sauce émulsionnée froide de couleur rose avec du ketchup. Accompagne idéalement les plats de poissons et crustacés, mais aussi les viandes et autres fondues Bourguignonnes.



## COLESLAW

Sauce émulsionnée jaunâtre, sucrée et légèrement moutardée. Accompagne les salades et crudités.



## CURRY

Une sauce émulsionnée froide de couleur jaune relevée à la moutarde et au curry.



## BÉARNAISE

Une sauce émulsionnée crémeuse, de couleur jaune claire avec un bouquet d'estragon. Peut être consommée à chaud ou à froid. Accompagne à merveille les grillades de viandes.



## BEL SAMOURAÏ

Une émulsion rosée extrêmement relevée. Semblable à la Samouraï mais encore plus piquante! Accompagne les kebabs, frites et viandes.



## BEL ANDALOUSE

Sauce Andalouse froide...



## FISH

Une émulsion crémeuse blanchâtre avec des marquants à base de concombres, oignons et câpres. Accompagne idéalement les fritures de poissons, et bien d'autres!



## FILET AMÉRICAIN

Sauce tomatée très épicée. Cette sauce est utilisée pour la préparation du filet américain.



## GARNI AVEC HERBES

Sauce émulsionnée froide aux herbes.



## BIGBURGER

Une sauce émulsionnée crémeuse, légèrement sucrée, de couleur jaune claire aux cornichons. Accompagne les hamburgers.



## BOURGYBURGER

Une sauce émulsionnée tomatée aux câpres et cornichons, légèrement sucrée. Accompagne les hamburgers.



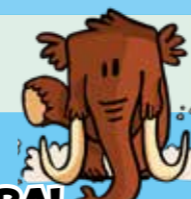
## BRAZIL

Sauce émulsionnée tomatée, sucrée avec un léger goût de curry et d'ananas. Très appréciée avec les fritures.



## HANNIBAL MAMMOUTH

Une sauce émulsionnée tomatée aux oignons rôtis, de couleur orange pour servir en particulier avec des snacks friture et des viandes.



## HOT PILI PILI

Sauce émulsionnée très piquante, à base d'oignons rôtis, ail et harissa.



## SAUCE PIMENTÉE

Huile de colza relevée aux piments. À consommer avec les pizzas et pâtes.



# Assortiment / Assortiment / Sortiment / Assortment



## SAUCE PIMENTÉE EXTRA FORTE

Huile de colza relevée aux piments. Trois fois plus forte que la sauce pimentée!



## TOMATO KETCHUP

Sauce tomatée semi-épaisse. Contient du double concentré de tomates 35% : c'est-à-dire que nous utilisons 210g de tomates fraîches pour obtenir 100g de ketchup.



## KETCHUP CURRY

Sauce tomatée semi-épaisse contenant 35% de double concentré de tomate, rehaussée par un goût de Curry. Accompagne idéalement les hamburgers et autres snacks.



## MOUTARDE FORTE

La moutarde de Dijon est obtenue par le broyage et le tamisage des seules graines de moutarde noire (Brassica nigra) ou des graines de moutarde brune (Brassica juncea) non déshuilées.



## OIGNON POIVRON

Une sauce émulsionnée froide à l'oignon et aux poivrons. Accompagne les plats de viandes.



## PITTA KEBAB

Une sauce fraîche avec de l'ail et des fines herbes pour l'application pitta, kebab et pizza.



## MAROCAINE

Sauce émulsionnée tomatée piquante de couleur brun-orange, relevée par un bouquet d'épices dont du cumin, de l'aneth, de l'ail et du chili. Accompagne idéalement les snacks frite et viandes.



## MAYO'SNACK DRESSING

Une émulsion allégée en huile (30 % d'huile en moins qu'une mayonnaise classique), avec une touche de moutarde.



## MAYONNAISE PREMIUM QUALITY

Mayonnaise de qualité belge (80% huile de colza), douce, onctueuse, légèrement moutardée dans la plus pure tradition belge « frite-mayo ».



## POMMES FRITES

Une émulsion douce et moutardée, rehaussée par des épices de choix : de la ciboulette et du persil.



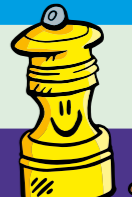
## POIVRE RAVIGORE

Sauce émulsionnée piquante de couleur brune, au poivre et agrémentée d'un bouquet d'épices.



## POIVRE VERT

Sauce émulsionnée froide au poivre vert. Accompagne idéalement les plats de viandes et les fondues.



## MAYONNAISE TRAITEUR

Une émulsion ferme et onctueuse destinée aux services traiteur. Sert de base aux préparations de salades et plats divers. Sa haute fermeté permet le travail à la poche. Existe en version légèrement moutardée.



## MAYONNAISE RESTAURATION

Une émulsion ferme et onctueuse légèrement moutardée. Cette mayonnaise, de couleur plus jaune, accompagne idéalement vos plats de viandes, crustacés, salades et bien entendu la traditionnelle frite belge.



## MAYONNAISE PIMENT ESPELETTE

Une mayonnaise onctueuse dont le goût subtil du piment d'Espelette se développe peu à peu après la première bouchée.



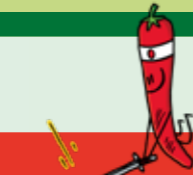
## RANCH

Sauce émulsionnée froide plutôt liquide de couleur blanche avec du persil, de l'ail et du citron. Accompagne les salades et crudités



## SAMOURAÏ

Une sauce émulsionnée rosée relevée aux piments (4%). Accompagne les kebabs, frites et autres snacks.



## SALADE

Une sauce émulsionnée à la moutarde, vinaigrée, pour accompagner les salades.



## MAYONNAISE MOUTARDE

Une émulsion onctueuse légèrement moutardée.



## M'BURGER

Une émulsion tomatée et sucrée au goût prononcé de concombre, relevée à la moutarde.



## MEXI BURGER

Sauce émulsionnée froide relevée aux piments Jalapenos. Très piquante!



## TASTYBURGER

Une émulsion crémeuse moutardée au subtil goût fumé.



## TARTARE

Une émulsion crémeuse sur base d'une mayonnaise typiquement belge, relevée avec de la moutarde, des oignons émincés et agrémentée de persil.



## THOUSAND ISLANDS

Une sauce tomatée fraîche à base de concombres. A servir en accompagnement de salades et légumes.



# Assortiment / Assortiment / Sortiment / Assortment



# Sauces



## TRIO BURGER/ SNACK

Sauce émulsionnée de couleur orange à base de choux blanc et légèrement sucrée. Pour snacks.



## TUCHE - BARBECUE ORANGE

Sauce émulsionnée au goût légèrement fumé, juste équilibre entre salé et sucré. Accompagne idéalement viandes, burgers et... Des frites ! Des frites ! Des frites !



## TUNISIENNE

Sauce émulsionnée très piquante, à base d'oignons rôtis, ail et harissa.



## TURQUE

Sauce émulsionnée de couleur blanche, à base de cornichons, d'oignons et une note d'ail. Accompagne les pitas et kebab.



## VINAIGRETTE CIBOULETTE

Une vinaigrette au bon goût de ciboulette fraîche pour accompagner salade et autres crudités.



Depuis quatre générations, la société COLONA fabrique une gamme complète de mayonnaises et sauces émulsionnées. COLONA est dotée d'une infrastructure moderne et conforme aux normes européennes. Elle offre à ses clients une qualité constante et un service irréprochable. Plus de 90% de sa production est exportée dans le monde entier. De taille humaine, COLONA reste à l'écoute des demandes spécifiques qui lui parviennent, et ce afin de répondre aux besoins du marché national et international

COLONA has been offering a complete range of mayonnaises and emulsified sauces for four generations. The company is equipped with modern installations that meet European standards. It offers its customers consistent quality and irreproachable service. More than 90% of its output is exported to the four corners of the earth. Yet COLONA has kept its human scale and continues to listen to the specific demands that come its way so as to meet both the domestic and international markets.

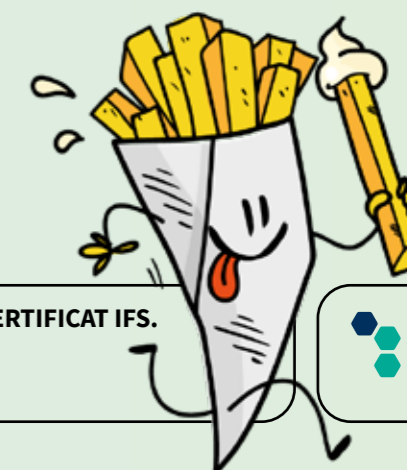
Seit vier Generationen stellt die Firma COLONA ein komplettes Angebot an Mayonnaisen und emulgierten Soßen her. COLONA verfügt über eine moderne Infrastruktur, die den europäischen Vorschriften entspricht. Sie bietet ihren Kunden eine konstante Qualität und einwandfreie Dienstleistungen. Über 90% der Produktion werden in die ganze Welt exportiert. Als mittelständiger Betrieb ist COLONA offen für besondere Anfragen die ihr unterbreitet werden um sich so den Anforderungen des nationalen und internationalen Markts anpassen zu können.

De onderneming COLONA produceert reeds vier generaties lang een volledig gamma mayonaises en sauzen. COLONA beschikt over een moderne infrastructuur die aan de Europese normen voldoet. Ze biedt haar klanten een standvastige kwaliteit en een onberispelijke service. Meer dan 90% van haar productie wordt naar alle werelddanden uitgevoerd. COLONA blijft op mensenmaat en staat open voor de specifieke verzoeken die ze ontvangt om optimaal in te spelen op de behoeften van de nationale en de internationale markt.

Da quattro generazioni, la società COLONA produce una gamma completa di maionesi e salse emulsionate. COLONA è dotata di una struttura moderna e conforme alle norme europee. La società offre ai suoi clienti una qualità costante e un servizio impeccabile. Oltre il 90% della produzione viene esportato in tutto il mondo. Società a dimensione umana, COLONA prende in considerazione tutte le richieste che le pervengono, pronta a rispondere alle esigenze del mercato nazionale e internazionale.

Desde hace cuatro generaciones, la empresa COLONA fabrica una gama completa de mayonesas y salsas emulsionadas. COLONA dispone de infraestructuras modernas y conformes a las normas europeas. Ofrece a sus clientes una calidad constante así como un servicio irreprochable. Más del 90% de su producción se exporta en el mundo entero. De dimensión humana, COLONA permanece a la escucha de las demandas específicas que le lleguen con el fin de responder a las necesidades del mercado nacional e internacional.

COLONA S'ENGAGE À UNE CHARTE DE QUALITÉ ET EST TITULAIRE D'UN CERTIFICAT IFS.  
COLONA HEFT EEN IFS CERTIFICAAT.  
COLONA OWNS AN IFS CERTIFICATION.



# Coupelles / Cups / Tazas / Cups

# Bocaux PET / PET Potten / PET Frascos / PET Jar • 35ml



SF00364  
**Algérienne**  
120 x 20 ML  
5410803011823



SF00315  
**Curry**  
120 x 20 ML  
5410803011892



SF00359  
**Hannibal Mammouth**  
120 x 20 ML  
5410803013025



SF00301  
**Mayonnaise**  
120 x 20 ML  
5410803011878



SF00319  
**Samourai**  
120 x 20 ML  
5410803011885



SF00353N  
**Sweet Barbecue**  
120 x 20 ML  
5410803011854



SF00331  
**Tomato Ketchup**  
120 x 20 ML  
5410803011861



SF0101  
**Mayonnaise**  
5410803010116



SF0123D  
**Moutarde de Dijon**  
5410803010123



SF0131  
**Ketchup 35%**  
5410803010109

## Emballage / Verpakking / Embalaje / Packaging



24 x 35 ml TD



13 couches, lagen, capas, layers  
28 cartons / couche, kartons / laag, cajas / capa, cartons / lay  
364 cartons, kartons, cajas, cartons / pal

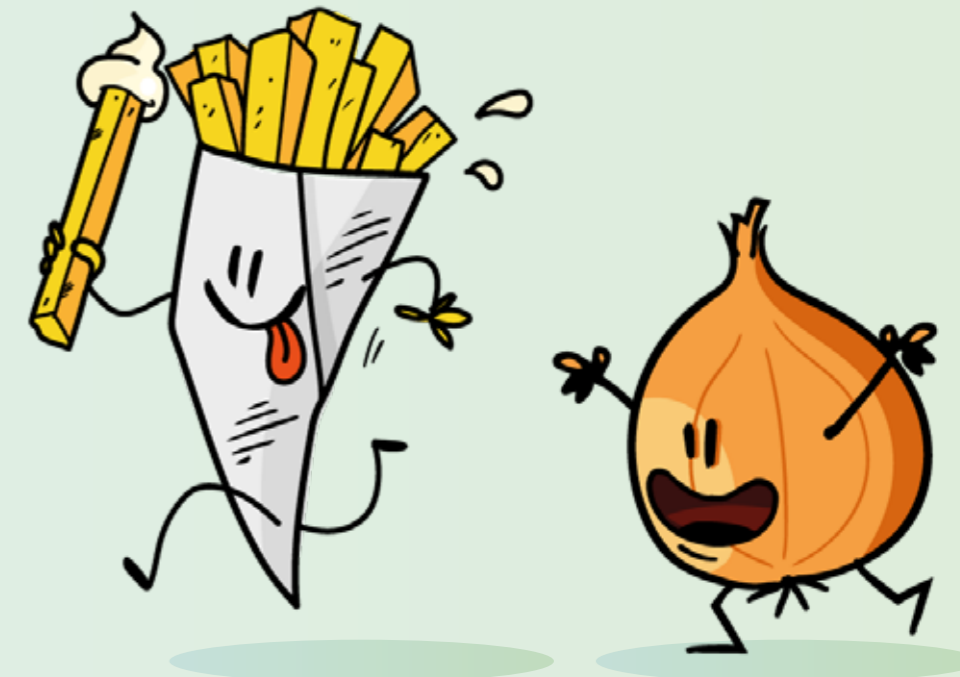
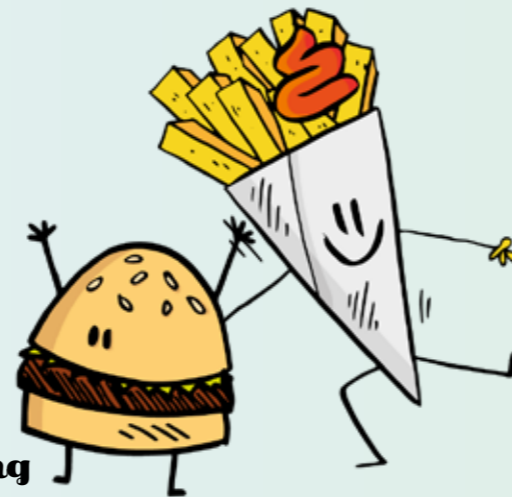
## Emballage / Verpakking / Embalaje / Packaging



120 x 20 ml / Carton



16 cartons / couche, kartons / laag, cajas / capa, cartons / lay  
6 couches, lagen, capas, layers  
96 cartons, kartons, cajas, cartons / pal



# Dosettes / Sticks



**Algérienne**  
10 ML



**Andalouse**  
10 ML



**Barbecue Dressing**  
10 G



**Bigburger**  
10 ML



**Tomato Ketchup**  
10 G



**Mayonnaise**  
10 ML



**Pitta Kebab**  
10 ML



**Salade**  
10 ML



**Samourai**  
10 ML



**Moutarde Forte**  
4 G



**Huile Pimentée**  
4 ML



**Huile Pimentée Extra Forte**  
3 ML



200 x 4 ML / 150 x 10 ML

**Boîte distributrice / Dispenser box**



## Emballage / Verpakking / Embalaje / Packaging

### Boîte Distributrice / Dispenser Box

Code	Sauce	Boîte distributrice/Dispenser Box	Code EAN
SF04053	BARBECUE DRESSING COLONA 10 G	150 X 10 G	5410803850125
SF04007	HUILE PIMENTÉE COLONA 4 ML	200 X 4 ML	5410803850170
SF04001	MAYONNAISE COLONA 10 ML	150 X 10 ML	5410803850149
SF04067	BIGBURGER COLONA 10 ML	150 X 10 ML	5410803849952
SF04023F	MOUTARDE FORTE COLONA 4 ML	200 X 4G	5410803013612
SF04019	SAMOURAÏ COLONA 10 ML	150 X 10 ML	5410803850200
SF04064	SAUCE ALGÉRIENNE COLONA 10 ML	150 X 10 ML	5410803850187
SF04046	SAUCE PITTA KEBAB COLONA 10 ML	150 X 10 ML	5410803850194
SF04029	SAUCE SALADE COLONA 10 ML	150 X 10 ML	5410803850163
SF04031	TOMATO KETCHUP 35 COLONA 10 G	150 X 10 G	5410803850132
SF04006	HUILE PIMENTÉE EXTRA FORTE	200 X 3 ML	5410803850286



200 x 4 ML/4 G  
150 x 10 ML/10 G



4 boîtes distributrices / Carton  
12 cartons / couche, kartons / laag, cajas / capa, cartons / lay  
6 couches, lagen, capas, layers / Palette

### Urac Bulk / Carton

Code	Sauce	Carton	Code EAN
SF00053	BARBECUE DRESSING COLONA 10 G	500 X 10 G	5410803850002
SF00018	ANDALOUSE COLONA 10ML	500 X 10 ML	5410803849976
SF00007	HUILE PIMENTÉE COLONA 4 ML	1.000 X 4 ML	5410803850057
SF00001	MAYONNAISE COLONA 10 ML	500 X 10 ML	5410803850026
SF00067	BIGBURGER COLONA 10 ML	500 X 10 ML	5410803849969
SF00023F	MOUTARDE FORTE COLONA 4 ML	1.000 X 4 G	5410803013629
SF00019	SAMOURAÏ COLONA 10 ML	500 X 10 ML	5410803850088
SF00064	SAUCE ALGÉRIENNE COLONA 10 ML	500 X 10 ML	5410803850064
SF00046	SAUCE PITTA KEBAB COLONA 10 ML	500 X 10 ML	5410803850071
SF00029	SAUCE SALADE COLONA 10 ML	500 X 10 ML	5410803850040
SF00031	TOMATO KETCHUP 35 COLONA 10 G	500 X 10 G	5410803850019
SF00006	HUILE PIMENTÉE EXTRA FORTE COLONA 3 ML	1000 X 3 ML	5410803850279



1000 x 4 ML/4 G



14 cartons / couche, kartons / laag, cajas / capa, cartons / lay  
6 couches, lagen, capas, layers  
84 cartons, kartons, cajas, cartons / pal



500 x 10 ML/10 G

14 cartons / couche, kartons / laag, cajas / capa, cartons / lay  
6 couches, lagen, capas, layers  
84 cartons, kartons, cajas, cartons / pal

# Tubes / Buizen / Tubos / Tubes • GM

## Emballage / Verpakking / Embalaje / Packaging



12 x GM



4 couches, lagen, capas, layers  
10 cartons / couche, kartons / laag, cajas / capa, cartons / lay  
40 cartons, kartons, cajas, cartons / pal



SF1564  
**Algérienne**  
12 TUBES / 10,20KG  
5410803300743



SF1518  
**Andalouse**  
12 TUBES / 10,08KG  
5410803300613



SF1517  
**Américaine**  
12 TUBES / 10,80KG  
5410803300576



SF1553  
**Smokey Barbecue**  
12 TUBES / 10,80KG  
5410803300538



SF1525  
**Béarnaise**  
12 TUBES / 10,32KG  
5410803112001



SF1567  
**Bigburger**  
12 TUBES / 10,20KG  
5410803300798



SF1508  
**Mayo'snack Dressing**  
12 TUBES / 10,152KG  
5410803300828



SF1563  
**Marocaine**  
12 TUBES / 10,20KG  
5410803300729



SF1523F  
**Moutarde Forte**  
12 TUBES / 10,20KG  
5410803013636



SF1576  
**Oignon poivron**  
12 TUBES / 10,68KG  
5410803300941



SF1546  
**Pitta Kebab**  
12 TUBES / 10,08KG  
5410803010093



SF1522  
**Poivre Ravigore**  
12 TUBES / 10,20KG  
5410803300675



SF1521B  
**Bourgyburger**  
12 TUBES / 10,08KG  
5410803300620



SF1556  
**Brazil**  
12 TUBES / 11,232KG  
5410803300897



SF1554M  
**Caesar**  
12 TUBES / 10,368KG  
5410803007369



SF1572  
**Ch'biloute**  
12 TUBES / 10,908KG  
5410803300903



SF1561  
**Cheezy**  
12 TUBES / 10,08KG  
5410803300712



SF1516  
**Cocktail**  
12 TUBES / 10,20KG  
5410803007949



SF1577,  
**Poivre vert**  
12 TUBES / 10,51KG  
5410803300958



SF1533  
**Pommes frites**  
12 TUBES / 11,028KG  
5410803009967



SF1529  
**Sauce Salade**  
12 TUBES / 10,98KG  
5410803806030



SF1519  
**Samourai**  
12 TUBES / 10,08KG  
5410803300590



SF1505T  
**Tartare**  
12 TUBES / 10,26KG  
5410803300057



SF1531  
**Tomato Ketchup 35%**  
12 TUBES / 12KG  
5410803806016



SF1515  
**Curry**  
12 TUBES / 10,20KG  
5410803300804



SF1560  
**Fish**  
12 TUBES / 10,26KG  
5410803300699



SF1520  
**Hamburger**  
12 TUBES / 10,08KG  
5410803806023



SF1559  
**Hannibal Mammouth**  
12 TUBES / 10,20KG  
5410803300705



SF1530  
**Ketchup curry**  
12 TUBES / 12,96KG  
5410803009844



SF1501  
**Mayonnaise**  
12 TUBES / 9,96KG  
5410803700109



SF1558  
**Thai Chili**  
12 TUBES / 10,58KG  
5410803300682



SF1562  
**Tunisienne**  
12 TUBES / 10,80KG  
5410803300736



SF1529C  
**Vinaigrette Ciboulette**  
12 TUBES / 10,56KG  
5410803300606



# Gamme Pro • 800 ml



SF0864  
**Algérienne**  
6 TUBES / 5,19KG  
5410803012967



SF0818  
**Bel'Andalouse**  
6 TUBES / 4,92KG  
5410803013070



SF0831  
**Ketchup**  
6 TUBES / 5,82KG  
5410803013063



SF0841  
**M'Burger**  
6 TUBES / 5,07KG  
5410803013100



SF0801  
**Mayonnaise**  
6 TUBES / 4,68KG  
5410803012950



SF0880  
**Mexi Burger/  
Mayo Jalapeno**  
6 TUBES / 4,80KG  
5410803013131



SF0819  
**Samourai**  
6 TUBES / 4,74 KG  
5410803013124



SF0853N  
**Sweet Barbecue**  
6 TUBES / 6KG  
5410803013056



SF0805  
**Tartare**  
6 TUBES / 4,83KG  
5410803013087



SF0867T  
**Tasty Burger**  
6 TUBES / 4,80KG  
5410803013094

## Emballage / Verpakking / Embalaje / Packaging



6 x tubes Pro / carton



5 cartons / couche, kartons / laag, cajas / capa, cartons / lay  
18 couches, lagen, capas, layers  
90 cartons, kartons, cajas, cartons / pal





# Pots PET / PET Potten / PET Tarro / PET Jars • 3 L



SF3064  
**Algérienne**  
2,85KG  
5410803809314



SF3017  
**Américaine**  
3KG  
5410803809000



SF3018  
**Andalouse**  
2,8KG  
5410803809017



SF3044  
**Barbecue Orange**  
3KG  
5410803809123



SF3053  
**Smokey Barbecue**  
3,1KG  
5410803809116



SF3046  
**Pitta Kebab**  
2,75KG  
5410803809178



SF3022  
**Poivre Ravigore**  
2,7KG  
5410803809109



SF3019  
**Samourai**  
2,75KG  
5410803809048



SF3005  
**Tartare**  
2,75KG  
5410803809062



SF3031  
**Tomato Ketchup 35%**  
3,3KG  
5410803809086



SF3026  
**Béarnaise**  
2,8KG  
5410803809055



SF3067  
**Bigburger**  
2,8KG  
5410803809345



SF3021  
**Bourgyburger**  
2,8KG  
5410803809031



SF3056  
**Brazil**  
3KG  
5410803809246



SF3054 M  
**Caesar**  
2,9KG  
5410803009653



SF3043  
**Tzatziki/Blanche Concombre**  
2,75KG  
5410803015357



SF3029 C  
**Vinaigrette Ciboulette**  
2,8KG  
5410803320123



SF3072  
**Ch'biloute**  
2,9KG  
5410803809406



SF3016  
**Cocktail**  
2,8KG  
5410803809161



SF3015  
**Curry**  
2,8KG  
5410803809185



SF3059  
**Hannibal Mammouth**  
2,85KG  
5410803320239



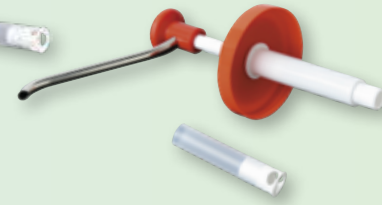
SF3001 M  
**Mayonnaise**  
2,7KG  
5410803809079



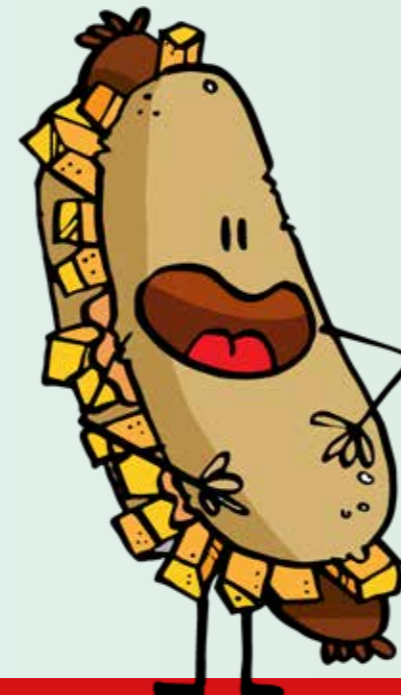
CD0500  
**Pompe jetable**  
5410803900080



CD0283  
**Pompe colorée**  
5410803900035



CD0289  
**Pompe bout inox**  
5410803900073



## Emballage / Verpakking / Embalaje / Packaging



3 x 3 L



5 couches, lagen, capas, layers  
11 cartons / couche, kartons / laag, cajas / capa, cartons / lay  
55 cartons, kartons, cajas, cartons / pal

# Seaux / Emmers / Cubos / Buckets • 5 L



SF5564  
**Algérienne**  
4,75KG  
5410803510524



SF5518  
**Andalouse**  
5KG  
5410803510104



SF5553  
**Smokey Barbecue**  
5KG  
5410803510500



SF5525  
**Béarnaise  
à Réchauffer**  
4,7KG  
5410803015371



SF5523F  
**Moutarde Forte**  
5KG  
5410803013605



SF5546  
**Pitta Kebab**  
4,5KG  
5410803800465



SF5519  
**Samourai**  
4,7KG  
5410803510111



SF5505T  
**Tartare**  
4,85KG  
5410803510012



SF5567  
**Bigburger**  
4,7KG  
5410803510517



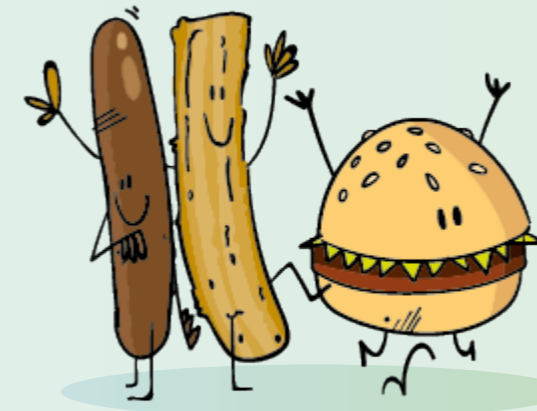
SF5556  
**Brazil**  
5,2KG  
5410803510593



SF5515  
**Curry**  
4,7KG  
5410803510074



SF5503  
**Sauce filet  
américain /  
steak tartare**  
5KG  
5410803055032



SF5001Q  
**Mayonnaise  
Premium**  
4,7KG  
5410803510678



SF5001R  
**Mayonnaise  
Restauration**  
4,7KG  
5410803800014



SF5508MSN  
**Mayo'snack  
Dressing**  
4,7KG  
5410803510401



SF5001T  
**Mayonnaise  
Traiteur**  
4,7KG  
5410803800021



CD0505  
**Couvercle inox + pompe bout inox**  
5410803900103



## Emballage / Verpakking / Embalaje / Packaging



1 X 5 L



6 couches, lagen, capas, layers  
18 seaux / couche, emmers / laag, cubos / capa, buckets / lay  
108 seaux, emmers, cubos, buckets / pal

# Seaux / Emmers / Cubos / Buckets • 10 L



SF9564  
**Algérienne**  
9,5KG  
5410803805323



SF9517  
**Américaine**  
10KG  
5410803095175



SF9518  
**Andalouse**  
10KG  
5410803805057



SF9521  
**Bourgyburger**  
9,5KG  
5410803095212



CD0506  
**Couvercle inox + pompe bout inox**



SF9516  
**Cocktail**  
9,7KG  
5410803805064



SF9503  
**Filet Américain /  
Steak tartare**  
10KG  
5410803095038



SF9503GH  
**Filet Américain  
Garni avec herbes**  
10KG  
5410803101319



SF9503GSH  
**Çarni sans herbes**  
10KG  
5410803101166



SF9559  
**Hannibal  
mammouth**  
10KG  
5410803805286



SF9001T  
**Mayonnaise  
Traitewr**  
9,4KG  
5410803805262



SF9001M  
**Mayonnaise  
Moutarde**  
9,4KG  
5410803805026



SF9001Q  
**Mayonnaise  
premium quality**  
9,4KG  
5410803008069



BEL9518  
**Bel'Andalouse**  
COLONA 10 L SEAU  
(recette spéciale Belgique)  
5410803012721



BEL9001  
**Bel'Mayonnaise**  
COLONA 10 L SEAU  
(recette spéciale Belgique)  
5410803012714



BEL9505  
**Bel'tartare**  
COLONA 10 L SEAU  
(recette spéciale Belgique)  
5410803012738



SF9508  
**Mayo'snack  
Dressing**  
9,6KG  
5410803090088



SF9546  
**Pitta Kebab**  
9KG  
5410803095465



SF9522  
**Poivre Ravigore**  
9,7KG  
5410803101227



SF9519  
**Samourai**  
9,3KG  
5410803095199

## Emballage / Verpakking / Embalaje / Packaging



1 X 10 L



4 couches, lagen, capas, layers  
12 seaux/couche, emmers/laag, cubos/capa, buckets/lay  
48 seaux / emmers / cubos / buckets / pal

# Bidons / Blikjes / Latas / Cans • 5 & 6 Kg



SF5031  
**Tomato Ketchup 35%**  
5 KG  
5410803940321



SF5030  
**Sauce Ketchup Curry**  
5 KG  
5410803015364



SF5029  
**Sauce Salade**  
5 LITRES  
5410803510333



SF5029C  
**Sauce Vinaigrette  
Ciboulette**  
5 LITRES  
5410803012943



CD0513  
**Pompe bidon 5kg**  
5410803900141



## Emballage / Verpakking / Embalaje / Packaging



4 x 5 KG



Ketchup : 4 couches, lagen, capas, layers  
Salade : 3 couches, lagen, capas, layers  
8 cartons / couche, kartons / laag, cajas / capa, cartons / lay  
24 cartons, kartons, cajas, cartons / pal

# Bag in Box • 4 L

## Box distributeur rechargeable



SF4564  
**Algérienne**  
2 X 4L  
5410803845541



SF4517  
**Américaine**  
2 X 4L  
5410803845176



SF4518  
**Andalouse**  
2 X 4L  
5410803845183



SF4553N  
**Sweet Barbecue**  
2 X 4L  
5410803845152



SF4567  
**Bigburger**  
2 X 4L  
5410803845589



SF4521  
**Bourgy Burger**  
2 X 4L  
5410803845213



SF4516  
**Cocktail**  
2 X 4L  
5410803845169



SF4559  
**Hannibal Mammouth**  
2 X 4L  
5410803845534



SF4501  
**Mayonnaise**  
2 X 4L  
5410803845022



SF4508  
**Mayo'snack Dressing**  
2 X 4L  
5410803845084



SF4546  
**Pitta Kebab**  
2 X 4L  
5410803845466



SF4522  
**Poivre**  
2 X 4L  
5410803845220



SF4519  
**Samourai**  
2 X 4L  
5410803845190



SF4531  
**Tomato Ketchup 35%**  
2 X 4L  
5410803845312



CD0551  
**Box vide**  
2 X 4L  
5410803900066

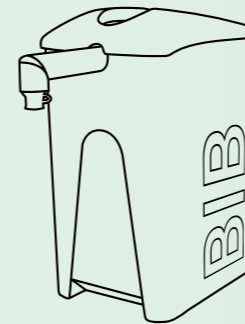
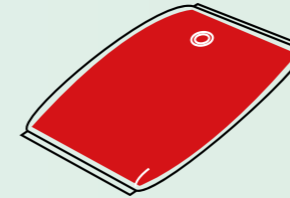
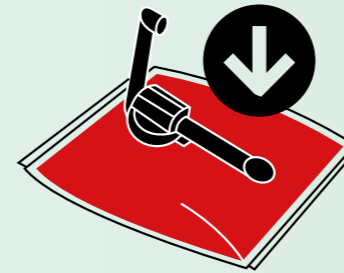


BEL 4518  
**Bel'Andalouse**  
2 X 4L  
Recette spéc. Belgique  
5410803012684



SF4501  
**Bel'Mayonnaise**  
2 X 4L  
Recette spéc. Belgique  
5410803845022

## En quoi ce distributeur rechargeable est-il différent?



## Facilité de stockage



2 x 4L



6 couches, lagen, capas, layers  
12 cartons / couche, kartons / laag, cajas / capa, cartons / lay  
72 cartons, kartons, cajas, cartons / pal

## Avantages

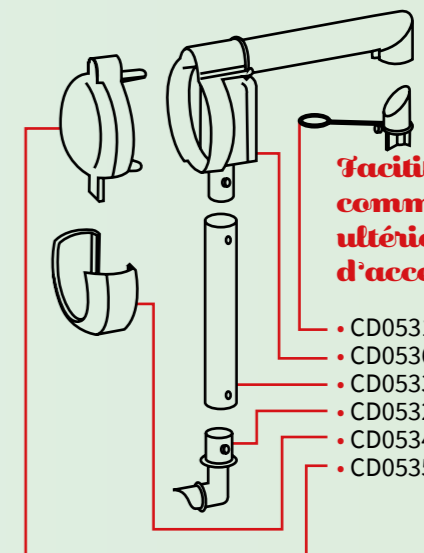
- La poche se vide à pratiquement 100%.
- Rapidité, facilité et propreté lors du changement de poche.
- Poche disponibles en 4 litres, plus de 200 portions.
- Nettoyage aisé et rapide.
- Pas de contact direct entre la pompe et le produit dans la poche.
- Gain de place.

**Idéal pour tout type de restauration. Certainement l'emballage le plus hygiénique et écologique sur le marché.**

## Et bien sûr...

- Conforme aux normes HACCP.
- Dosage précis et régulier.
- Gamme de plus de 20 variétés de sauces.
- Éléments démontables et lavable en machine.

**Et toujours... la qualité des sauces Colona**



## Facilité pour commande ultérieure d'accessoires

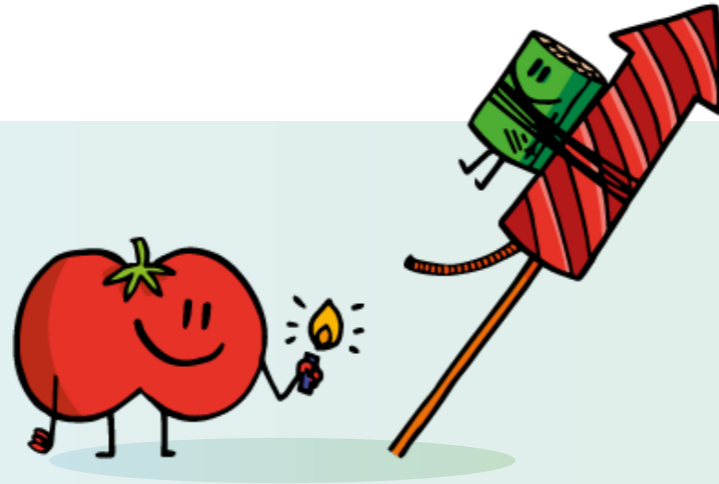
- CD0531 Lobe Nozzle
- CD0536 Pumphousing
- CD0533 Slang
- CD0532 Connector
- CD0534 Clip
- CD0535 Dome

# Duck

## Distributeur jetable



SF5101  
**Mayonnaise**  
5,1L DUCK  
5410803510722



### Facilité de manipulation



1. ENLEVER LA BAGUE
2. FAIRE PIVOTER LA POMPE AFIN DE LA LIBÉRER

**DISTRIBUTEUR JETABLE DUCK**  
Prêt à l'emploi, plus de manipulation.



SF5123F  
**Moutarde**  
5,1L DUCK  
5410803013650



SF5131  
**Tomato ketchup 35%**  
5,1L DUCK  
5410803510739



SF5129  
**Sauce Salade**  
5,1L DUCK  
5410803510760

### Emballage / Verpakking / Embalaje / Packaging

Code	Sauce	Poids Net / Kg	Code EAN
SF5101	MAYONNAISE COLONA 5,1L DUCK	4,800	5410803510722
SF5123D	MOUTARDE DE DIJON COLONA 5,1L DUCK	5,300	5410803510746
SF5131	TOMATO KETCHUP COLONA 5,1L DUCK	5,500	5410803510739
SF5129	SAUCE SALADE 5,1 L DUCK	5,100	5410803510760



1 Duck / Carton



22 cartons / couche, kartons / laag, cajas / capa, cartons / lay  
4 couches, lagen, capas, layers / Palette  
88 cartons, kartons, cajas, cartons / pal



CD0236  
**Cornichons aigres-doux**  
1,5KG  
5410803007888



CD0235  
**Salades de concombres**  
2,4 LITRES/1,2KG  
5410803900011



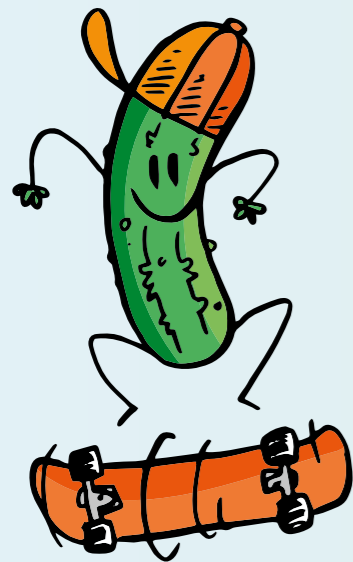
CD0200  
**Oignons perlés au vinaigre**  
2,4 L PP  
5410803809260



CD0230  
**Salades de concombres**  
5 LITRES/4,2KG  
5410803900028



EP1521  
**Oignons frits**  
1,500 KG  
5410803009837



EP0120  
**Oignons rotis**  
12 X 100 G  
5410803846005



EP0121  
**Oignons rotis**  
10 X 500G  
5410803290013

## Emballage / Verpakking / Embalaje / Packaging

### Cornichons aigres-doux 1,5 Kg



2 x 1,5Kg



7 couches, lagen, capas, layers  
27 cartons / couche, kartons / laag, cajas / capa, cartons / lay  
189 cartons, kartons, cajas, cartons / pal

### Oignons perlés au vinaigre 2,4 L



2 x 2,4 L



6 couches, lagen, capas, layers  
20 cartons / couche, kartons / laag, cajas / capa, cartons / lay  
120 cartons, kartons, cajas, cartons / pal

### Salade de concombres 2,4 L



2 x 2,4 L



6 couches, lagen, capas, layers  
20 cartons / couche, kartons / laag, cajas / capa, cartons / lay  
120 cartons, kartons, cajas, cartons / pal

### Salade de concombres 5 L



3 x 5 L



6 couches, lagen, capas, layers  
10 cartons / couche, kartons / laag, cajas / capa, cartons / lay  
60 cartons, kartons, cajas, cartons / pal

### Oignons frits 1,5 Kg



1 x 1,5Kg



6 couches, lagen, capas, layers  
18 cartons / couche, kartons / laag, cajas / capa, cartons / lay  
108 cartons, kartons, cajas, cartons / pal

### Oignons rotis 0,5 Kg



10 x 500 G



9 couches, lagen, capas, layers  
9 cartons / couche, kartons / laag, cajas / capa, cartons / lay  
81 cartons, kartons, cajas, cartons / pal

### Oignons rotis 0,100 Kg



12 x 100 G



8 couches, lagen, capas, layers  
20 cartons / couche, kartons / laag, cajas / capa, cartons / lay  
160 cartons, kartons, cajas, cartons / pal

# Divers / varia / Otros / Various



HAR2000  
**Harissa la flamme  
du Cap Bon 5/2**  
2000 G  
6194017302043



HAR810  
**Harissa la flamme  
du Cap Bon 1/4**  
760 G  
6194017302036



HAR380  
**Harissa la flamme  
du Cap Bon 1/2**  
380 G  
6194017302029



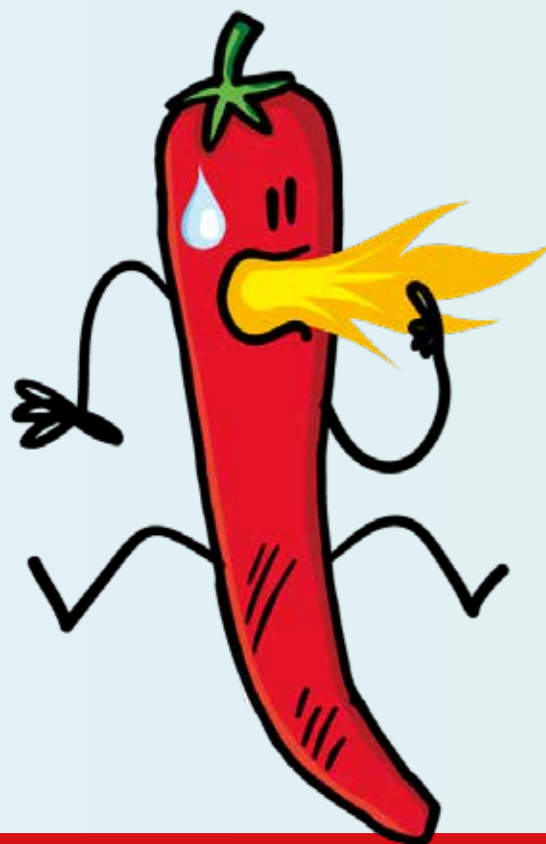
HAR135  
**Harissa la flamme  
du Cap Bon 1/6**  
135 G  
6194017302012



HAR140  
**Harissa la flamme  
du Cap Bon Tube**  
140 G  
6194017302630



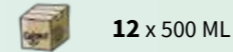
HAR070  
**Harissa la flamme  
du Cap Bon Tube**  
70 G  
6194017302791



SF0407  
**Huile pimentée Colona**  
12 X 500 ML BOUTEILLE  
5410803520301

## Emballage / Verpakking / Embalaje / Packaging

### Huile pimentée 500 ml



12 x 500 ML



4 couches, lagen, capas, layers  
20 cartons / couche, kartons / laag, cajas / capa, cartons / lay  
80 cartons, kartons, cajas, cartons / pal

### Harissa la flamme du Cap Bon 5/2



6 x 2000 G



16 couches, lagen, capas, layers  
6 cartons / couche, kartons / laag, cajas / capa, cartons / lay  
96 cartons, kartons, cajas, cartons / pal

### Harissa la flamme du Cap Bon 1/4



12 x 760 G



13 couches, lagen, capas, layers  
6 cartons / couche, kartons / laag, cajas / capa, cartons / lay  
78 cartons, kartons, cajas, cartons / pal

### Harissa la flamme du Cap Bon 1/2



4 x 6 x 380 G



14 couches, lagen, capas, layers  
6 cartons / couche, kartons / laag, cajas / capa, cartons / lay  
84 cartons, kartons, cajas, cartons / pal

### Harissa la flamme du Cap Bon 1/6



8 x 6 x 135 G



10 couches, lagen, capas, layers  
8 cartons / couche, kartons / laag, cajas / capa, cartons / lay  
80 cartons, kartons, cajas, cartons / pal

### Harissa la flamme du Cap Bon Tube



5 x 4 x 140 G



9 couches, lagen, capas, layers  
18 cartons / couche, kartons / laag, cajas / capa, cartons / lay  
62 cartons, kartons, cajas, cartons / pal

### Harissa la flamme du Cap Bon Tube



8 x 6 x 70 G



11 couches, lagen, capas, layers  
9 cartons / couche, kartons / laag, cajas / capa, cartons / lay  
99 cartons, kartons, cajas, cartons / pal





Votre Spécialiste en Sauces depuis 1963



**Colona**<sup>®</sup>

Zoning Industriel  
Au Fonds Râce 25  
B-4300 Waremmé  
Belgique  
T +32.19322778

[www.colona.be](http://www.colona.be)